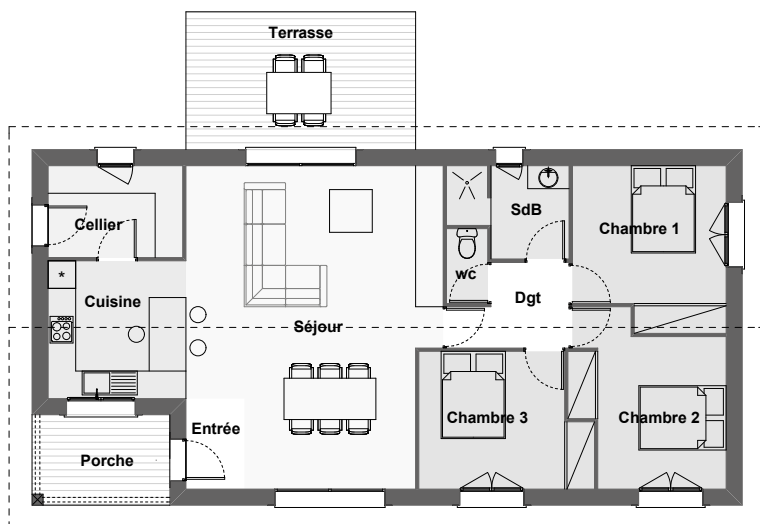




## MODULO 5



### SURFACES MAISON D'HABITATION

#### REZ DE CHAUSSÉE

Entrée : 2.50 m<sup>2</sup> - Séjour : 35.08 m<sup>2</sup>  
 Cuisine : 9.00 m<sup>2</sup> - Cellier : 5.86 m<sup>2</sup>  
 Chambre 1 : 11.35 m<sup>2</sup> - Chambre 2 : 10.20 m<sup>2</sup>  
 Chambre 3 : 10.48 m<sup>2</sup> - Sdb : 4.66 m<sup>2</sup>  
 Wc : 1.47 m<sup>2</sup> - Dgt : 4.05 m<sup>2</sup>

**TOTAL HABITABLE = 94,65 m<sup>2</sup>**

### SURFACES ANNEXES

Porche : 5.85 m<sup>2</sup> - Terrasse : 15.00 m<sup>2</sup>

**TOTAL ANNEXES = 20,85 m<sup>2</sup>**