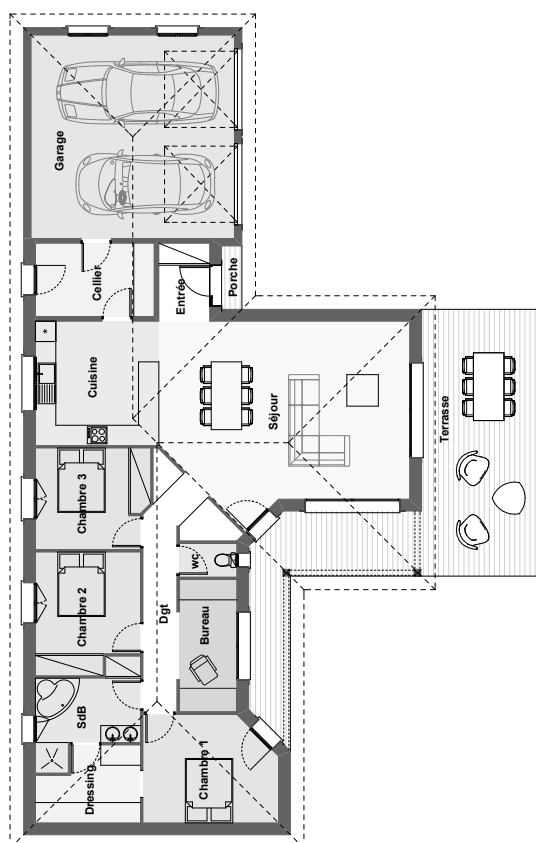




## MODULO 10



### SURFACES MAISON D'HABITATION

#### REZ DE CHAUSSÉE

Entrée : 3.45 m<sup>2</sup> - Séjour : 38.55 m<sup>2</sup>  
 Cuisine : 13.36 m<sup>2</sup> - Cellier : 7.56 m<sup>2</sup>  
 Dgt : 9.40 m<sup>2</sup> - Chambre 1 : 12.04 m<sup>2</sup>  
 Chambre 2 : 10.60 m<sup>2</sup> - Chambre 3 : 9.81 m<sup>2</sup>  
 Bureau : 6.65 m<sup>2</sup> - Sdb : 7.43 m<sup>2</sup>  
 Dressing : 6.19 m<sup>2</sup> - Wc : 1.70 m<sup>2</sup>

**TOTAL HABITABLE = 126,74 m<sup>2</sup>**

### SURFACES ANNEXES

Porche : 1.12 m<sup>2</sup> - Garage : 36.00 m<sup>2</sup>  
 Terrasse : 42.41 m<sup>2</sup>

**TOTAL ANNEXES = 79,53 m<sup>2</sup>**



## MODULO 10

